

Wejherowo, 21 stycznia 2016 r.

FUNDUSZE EUROPEJSKIE DLA PRZEDSIĘBIORCÓW

Źródła dofinansowania, typy projektów, aktualne konkursy,

1. Regionalny Program Operacyjny Województwa Pomorskiego na lata 2014-2020

2.2.1 Inwestycje profilowane – wsparcie dotacyjne

Typy projektów:

Inwestycje w przedsiębiorstwach służące:

- a) poszerzeniu rynków zbytu lub palety oferowanych produktów/usług albo znaczącej poprawie ich jakości - projekty wpisujące się w **obszary inteligentnej specjalizacji**,
- b) poprawie efektywności, dzięki wykorzystaniu technologii informacyjno – komunikacyjnych,
- c) redukcji wodo-, surowco-, materiało-, transporto- i energochłonności procesów produkcyjnych, tj. m.in. oszczędności surowców i energii oraz ograniczaniu emisji szkodliwych substancji do środowiska, **i polegające na:**
 - 1) budowie, rozbudowie infrastruktury (m.in. obiektów, maszyn, instalacji, urządzeń),
 - 2) unowocześnieniu składników majątku trwałego niezbędnego do prowadzenia i rozwoju działalności gospodarczej,
 - 3) realizacji zasadniczych zmian procesu produkcyjnego lub zmian w zakresie sposobu świadczenia usług (w tym usług świadczonych drogą elektroniczną),
 - 4) wprowadzaniu zmian organizacyjnych polegających na wdrożeniu systemów zarządzania przedsiębiorstwem, w tym systemów zarządzania środowiskowego, informatyzacji procesów produkcyjnych.

Preferowane będą projekty:

- 1) w zakresie przedsięwzięć wpisujących się w obszary **inteligentnych specjalizacji**:
 - a) partnerskie, w tym realizowane w ramach współpracy sieciowej między przedsiębiorstwami,
 - b) ukierunkowane na zdobywanie nowych rynków, w tym na wzrost aktywności eksportowej,
 - c) wynikające z Porozumień na rzecz inteligentnych specjalizacji regionu.
- 2) w zakresie przedsięwzięć dotyczących wykorzystania technologii informacyjno-komunikacyjnych oraz inwestycji i rozwiązań organizacyjnych służących redukcji wodo-, surowco-, materiało-transporto- i energochłonności procesów produkcyjnych:
 - a) wpisujące się w realizację celów Porozumień na rzecz inteligentnych specjalizacji regionu,
 - b) partnerskie, w tym realizowane w ramach współpracy sieciowej między przedsiębiorstwami,
 - c) ukierunkowane na zdobywanie nowych rynków, w tym na wzrost aktywności eksportowej.

Dla kogo – Typ beneficjenta: mikro, małe i średnie przedsiębiorstwa

Maksymalna wartość wydatków kwalifikowalnych projektu **wynosi 2 mln PLN.**

Wartość dofinansowania : **do 50%** wydatków kwalifikowalnych

Ogólna pula środków przeznaczona na dofinansowanie projektów w konkursie:

63 946 500 PLN

Termin. 01.02.2016 - 15.03.2016 r.

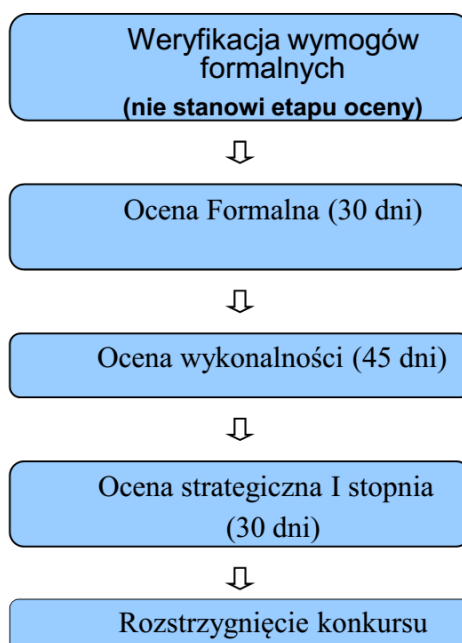
Konkurs powinien zostać rozstrzygnięty do **31.08.2016 r.**

Ogłoszenie o naborze 2.2.1

<http://www.rpo.pomorskie.eu/-/nabor-wnioskow-o-dofinansowanie-projektow-w-ramach-dzialania-2-2-inwestycje-profilowane-poddzialania-2-2-1-inwestycje-profilowane-wsparcie-dotacyjne-r>

Formularz wniosku o dofinansowanie projektu sporządzany jest w aplikacji internetowej – Generator Wniosków Aplikacyjnych, dostępnej wraz z instrukcją obsługi na stronie internetowej <https://gwa.pomorskie.eu/>

Etapy oceny i wyboru projektów do dofinansowania



Kryteria wykonalności

Wykonalność rzeczowa projektu:

- Możliwe warianty;
- Zakres rzeczowy projektu;
- Poprawność procedury OOS;

Wykonalność finansowo – ekonomiczna projektu:

- Nakłady na realizację projektu;
- Założenia do analiz;
- Analiza finansowa projektu;
- Trwałość instytucjonalno – finansowa.

Kryteria strategiczne

Wkład projektu w realizację programu:

- Profil projektu na tle zapisów Programu;
- Potrzeba realizacji projektu;
- Wkład w zakładane efekty realizacji Programu;
- Oddziaływanie projektu;

Metodyka projektu:

- Kompleksowość projektu;
- Komplementarność projektu;

Specyficzne ukierunkowania projektu:

- Zgodność z Porozumieniem na rzecz inteligentnych specjalizacji regionu;
- Partnerstwo,

Minimum procentowe (punktowe) dla wniosków złożonych w ramach Działania 2.2, Poddziałania 2.2.1 wynosi 50%

Pytania i odpowiedzi

W sprawach dotyczących **Działania 2.2., Poddziałania 2.2.1.** informacji udziela telefonicznie i za pomocą poczty elektronicznej:

Lokalny Punkt Informacyjny Funduszy Europejskich, tel. 58 32 33 106, 58 32 33 139, e-mail: gdańsk.pife@pomorskie.eu

Katarzyna Laskowska, tel. 58 32 33 228, e-mail: katarzyna.laskowska@arp.gda.pl

W sprawach dotyczących **naboru wniosków** informacji udzielają telefonicznie i za pomocą poczty elektronicznej:

Justyna Walendziak, tel. 58 32 33 227, e-mail: justyna.walendziak@arp.gda.pl

Zuzanna Witek, tel. 58 32 33 158, e-mail: zuzanna.witek@arp.gda.pl

1.1 Ekspansja przez innowacje / 1.1.1 Ekspansja przez innowacje – wsparcie dotacyjne, RPO Pomorskiego - KONKURS

Typy projektów:

W ramach prac badawczo – rozwojowych możliwe będą:

- 1) realizacja przez przedsiębiorstwa **badań przemysłowych i prac rozwojowych**, w tym przygotowanie prototypów doświadczalnych, tworzenie linii demonstracyjnych i pilotażowych, walidacji oraz uruchomienie pierwszej produkcji,
- 2) wsparcie procesu zabezpieczenia i ochrony własności intelektualnej przedsiębiorstwa dla własnych rozwiązań technicznych, w tym przygotowania zgłoszenia lub zgłoszenie wynalazku, wzoru użytkowego lub wzoru przemysłowego⁵ do właściwego organu w celu uzyskania ochrony przyznawanej przez krajowe, unijne lub międzynarodowe organy ochrony własności przemysłowej,
- 3) zakup przez przedsiębiorstwa i dostosowanie do wdrożenia wyników prac B+R oraz praw do własności intelektualnej, w tym patentów, licencji, know-how lub innej nieopatentowanej wiedzy technicznej związanej z wdrażanym produktem lub usługą,
- 4) realizacja projektów badawczo-rozwojowych zmierzających do komercjalizacji wyników, realizowanych przez jednostki B+R w ramach skutecznej współpracy z przedsiębiorstwami.

W ramach tworzenia i rozwoju infrastruktury B+R przedsiębiorstw możliwe będą:

- 5) budowa, rozbudowa, przebudowa laboratoriów specjalistycznych, działów B+R lub centrów badawczo-rozwojowych w przedsiębiorstwach,
- 6) zakup wyposażenia, w tym aparatury badawczej, sprzętu i urządzeń laboratoryjnych, technologii i innej niezbędnej infrastruktury służącej tworzeniu innowacyjnych produktów i usług.

W ramach wspierania zaawansowanych usług badawczych:

- 7) stworzenie mechanizmu wsparcia zakupu usług B+R związanych z opracowaniem, rozwojem lub praktycznym zastosowaniem nowego lub ulepszanego produktu / technologii realizowane w formule projektu grantowego. -

Typy projektów 1), 2), 3), 5) i 6) można łączyć w jednym projekcie

Preferowane będą projekty:

- 1) partnerskie, wzmacniające współpracę sieciową,
- 2) wynikające z Porozumień na rzecz inteligentnych specjalizacji regionu,
- 3) z zakresu technologii przyczyniających się do oszczędności surowców i energii oraz ograniczenia emisji szkodliwych substancji do środowiska,
- 4) w przypadku dużych firm podejmowane wspólnie z MŚP lub przewidujące współpracę z MŚP, organizacjami pozarządowymi i instytucjami badawczymi,
- 5) powiązane z pomorskimi przedsięwzięciami realizowanymi w ramach PMDIB.

Typ beneficjenta:

1) dla typów projektów 1), 2), 3) oraz 5) i 6) **przedsiębiorcy** w ewentualnych partnerstwach z:

- innymi przedsiębiorcami,

- jednostkami naukowymi,
- szkołami wyższymi,
- IOB,
- izbami gospodarczymi i organizacjami przedsiębiorców,
- organizacjami pozarządowymi,
- innymi instytucjami prowadzącymi badania naukowe lub prace rozwojowe.

2) dla typu projektu 4):

- jednostki naukowe, w tym szkoły wyższe we współpracy z przedsiębiorcami.

3) dla typu projektu 7):

- jednostki naukowe,
 - szkoły
- Maksymalna dopuszczalna kwota dofinansowania projektu nie została ustalona.
 - Minimalna wartość projektu nie została ustalona.
 - Maksymalna dopuszczalna wartość wydatków kwalifikowalnych nie została ustalona.
 - Minimalna dopuszczalna wartość wydatków kwalifikowalnych nie została ustalona.

MAKSYMALNY DOPUSZCZALNY POZIOM DOFINANSOWANIA ZE ŚRODKÓW **EFRR – 50%**

Ogólna pula środków przeznaczona na dofinansowanie projektów **101 107 516 PLN**

Ogłoszenie o konkursie 1.1 link.

<http://www.funduszeuropejskie.gov.pl/nabory/11-ekspansja-przez-innowacje-111-ekspansja-przez-innowacje-wsparcie-dotacyjne/>

Działanie 2.3 Aktywność eksportowa - Składanie projektów 2 kw 2016 r.

Na kompleksowe przedsięwzięcie składają się:

- **udzielanie grantów** na finansowanie udziału w targach i innych wydarzeniach gospodarczych przyczyniających się do zmiany modelu biznesowego MSP.
- organizowanie wyjazdowych i przyjazdowych wydarzeń gospodarczych, w tym misji oraz wizyt studyjnych o charakterze gospodarczym,
- przedsięwzięcia promujące postawy proeksportowe przedsiębiorstw i zapewniające kompleksowe przygotowanie do rozpoczęcia (rozwijania) działalności na rynkach międzynarodowych,

ponadto w ramach ww. przedsięwzięcia możliwe będzie in.:

- przeprowadzanie badań i analiz potencjału eksportowego przedsiębiorstw, prowadzące do lepszego ukierunkowania działań wspierających rozwój eksportu,
- tworzenie ułatwień w nawiązywaniu zagranicznych kontaktów gospodarczych pomorskich firm (poprzez np. sieć brokerów, elektroniczne platformy wymiany informacji, czy w ramach współpracy międzyregionalnej podmiotów publicznych).

Grupa docelowa - Mikro, mali i średni przedsiębiorcy nastawieni na wzrost eksportu i zdobywanie nowych rynków – jako grantobiorcy, potencjalni inwestorzy, jednostki samorządu terytorialnego.

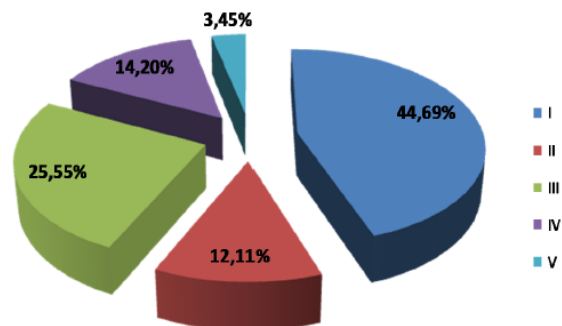
2. Program Operacyjny Inteligentny Rozwój

Osie priorytetowe oraz alokacja POIR

- I. Wsparcie prowadzenia prac B+R przez przedsiębiorstwa (CT 1)
- II. Wsparcie otoczenia i potencjału przedsiębiorstw do prowadzenia działalności B+R+I (CT 1)
- III. Wsparcie innowacji w przedsiębiorstwach (CT 3)
- IV. Zwiększenie potencjału naukowo-badawczego (CT 1)
- V. Pomoc Techniczna

**Całkowita alokacja
POIR (EFRR) to:**

8,6 mld EURO



Harmonogram naborów <http://www.funduszeuropejskie.gov.pl/strony/skorzystaj/harmonogramy-naborow-wnioskow/harmonogramy-naborow-wnioskow-na-2016-rok/harmonogram-naboru-wnioskow-w-programie-inteligentny-rozwoj/>

!!! Zapraszamy na spotkanie informacyjne 28.01.2016 r. (czwartek) o godz.10.00 !!!

Arkadiusz Szczygiel

Lokalny Punkt Informacyjny Funduszy Europejskich w Wejherowie

Wydział Rozwoju i Programów Europejskich

Starostwo Powiatowe w Wejherowie

Tel. 58 572 94 52, 58 572 94 54, mail. Wejherowo.pife@pomorskie.eu

www.powiat.wejherowo.pl Zakładka Punkt Informacyjny FE

www.funduszeuropejskie.gov.pl

<https://www.arp.gda.pl>

www.rpo.pomorskie.eu